

# 住宅見学会

設計 ON Time Design Office × 施工 ビルテック株式会社

あさひリニアタウンの家



和が息づく家。

日本古来の美意識や自然観を現代風にデザイン。

## 完成見学会のご案内

開催場所 / あさひリニアタウン内 甲府市上今井町881番120 区画No.20

11月15日[土]・16日[日]

22日[土]・23日[日]

雨天決行です。  
皆様のご来場を  
お待ちしております。  
おります。

開催時間 / AM10:00～PM 5:00

家具協力 YAYAPAPUS

人気  
雑貨店

## 住宅の 見どころ

日本古来の素材を使い、美意識  
と機能性を追求した空間と現  
代和風のデザインの数々！



**外観** 黒壁と杉板壁のコントラスト。現代和風のデザイン！

**内装** 桧や杉の無垢板、漆喰や和紙の素材で和の美意識・機能性！

**間取** 畳敷きの開放的な居間、和室。濡れ縁に続く広い空間！

**動線** 水回りをコンパクトにまとめ、家事動線を短く便利に！

畳と縁側のある生活 ～和を思う

## 和が息づく家。

あさひリニアタウンの家

中央自動車道や山梨新環状線が近く、利便性が良いあさひリニアタウン。そのあさひリニアタウンに、和を現代風にデザインしたお家が完成しました。モダンな黒い壁と、味わいのある杉板壁のコントラスト、片流れの大屋根が落ち着いた現代和風のデザインを演出。深い軒と縁側は、伝統ある日本の原風景を作り、外と内をつなぐ機能的な空間となっています。家の中心には広々と畳を配置し、無垢板や和紙など日本伝統の素材をふんだんに使い、日本文化の上品さ、断熱性、機能性を最大限に活用しています。建て主と共に創りあげたこだわりのお家をぜひご覧ください。



一級建築事務所

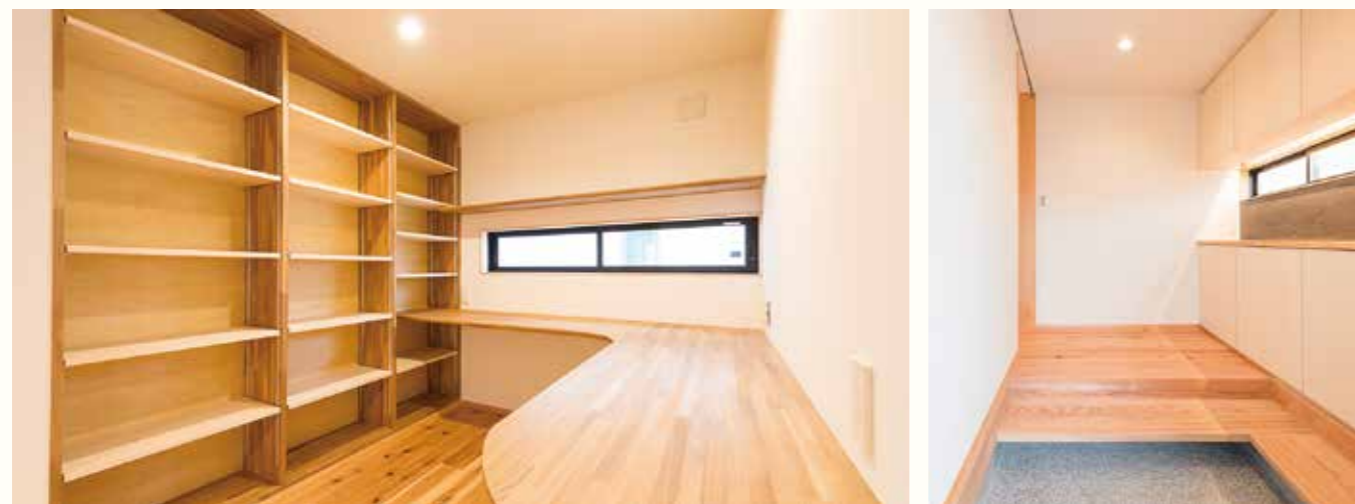
ON Time Design Office

代表 深澤賢治 / Kenji Fukasawa

中巨摩郡昭和町清水新居1515-2 3F  
<http://www.ontime-design.com/>



広々と畳を配置。畳は日本文化の持つ上品さ・断熱性・機能性があると同時にコタツを置いたり、寝転がったり…、施主様こだわりの濡れ縁は必見です！



ミシン、パソコン、読書など楽しめる多目的スペース、和が息づく開放的な居間、そして広めの玄関は昔ながらの洗出しの土間で機能的プラス情緒的に。



畳敷きで開放的な空間。窓辺に並ぶ和紙張りの障子が独特の柔らかい光を届けます。梁の太い2階は、ハンモックなど吊るして楽しく開放的に。

## 会場のご案内



↑  
住宅見学会  
目印はオレンジ色の看板！

### 会期

2014年11月  
15日(土)、16日(日)、22日(土)、23日(日) AM10:00～PM5:00  
※17日(月)～21日(木)の平日でもご覧になれます！(要予約)

2週連続

### 会場

ビルテック住宅見学会 / あさひりニアタウン内  
甲府市上今井町881番120 区画No.20

オレンジ色の看板とテントが目印です！

### 連絡先

当日のお問い合わせは、0120-277-003まで  
(現場にいる望月に転送されます。お気軽にご連絡下さい。)

## ①ハウスメーカーと工務店の違いって？

ハウスメーカーさんでは、デザインや材料など予め設計された家を用意してコストダウンを図っています。そのため、家に生活を合わせる必要が出てきます。それとは逆にビルテックでは、お客様の生活スタイルやご要望をお聞きしてから、自由に設計します。つまりお客様の生活に合わせた家をつくるのです。何十年も住まわれるお家です。納得いくまでトコトン打ち合わせを重ねましょう！  
**住む人を想う家づくりがビルテックの最大の魅力です。**

## ②工務店は高そうなイメージだけど？

前述のとおり、お客様のご要望や生活スタイルに合わせて家づくりをすると、コストが高くなりそうなイメージを持たれる方が少なくありません。工務店に対する世間一般のイメージも「コストがかかりそう」とよく言われます。しかし、**お客様の予算の中で最大のコストパフォーマンスを発揮するように提案するのが私たちの仕事です。**  
私たちがだからこそできることはたくさんあります。まずは、お気軽にご相談ください！

望月が  
答えます。

「似顔絵がそっくり！」と、評判のビルテック望月純がよくある質問にお答えします



過去の実績や、ブログ、お客様の声公開中！